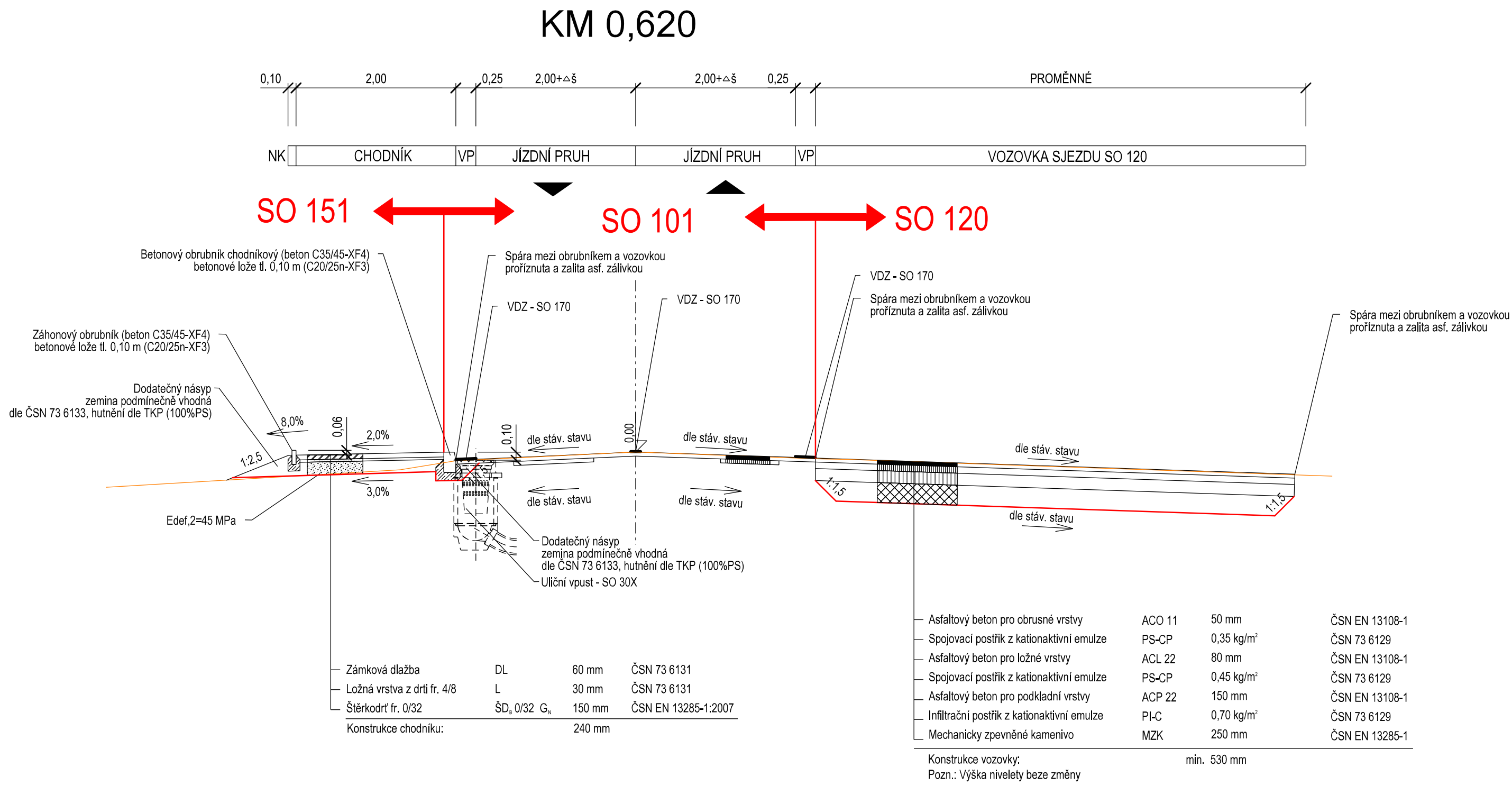
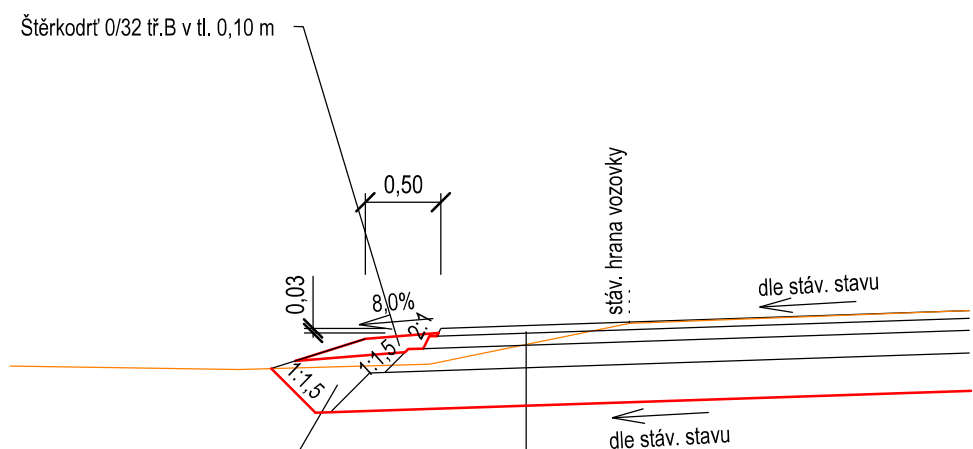


III/0042 LÍŠNICE, REKONSTRUKCE SILNICE
SO 120 - ÚPRAVA STÁVAJÍCÍHO SJEZDU V KM 0,620
VZOROVÝ PŘÍČNÝ ŘEZ 1 : 50



ROZŠÍŘENÍ V NÁJEZDU A VÝJEZDU



| | | | |
|--|--------|------------------------|----------------|
| Asfaltový beton pro obrusné vrstvy | ACO 11 | 50 mm | ČSN EN 13108-1 |
| Spojovací postřík z kationaktivní emulze | PS-CP | 0,35 kg/m ² | ČSN 73 6129 |
| Asfaltový beton pro ložné vrstvy | ACL 22 | 80 mm | ČSN EN 13108-1 |
| Spojovací postřík z kationaktivní emulze | PS-CP | 0,45 kg/m ² | ČSN 73 6129 |
| Asfaltový beton pro podkladní vrstvy | ACP 22 | 150 mm | ČSN EN 13108-1 |
| Infiltrační postřík z kationaktivní emulze | PI-C | 0,70 kg/m ² | ČSN 73 6129 |
| Mechanicky zpevněné kamenivo | MZK | 250 mm | ČSN EN 13285-1 |

Konstrukce vozovky: min. 530 mm
Pozn.: Výška nivelety beze změny

ČÁST D
SO 120

| Číslo změny: | Obsah změny: | Datum změny: |
|--------------|--------------|--------------|
| 01 | - | - |
| 02 | - | - |
| 03 | - | - |

VÝŠKOVÝ SYSTÉM BpV SOUŘADNICOVÝ SYSTÉM S-JTSK

Objednatel:

Středočeský kraj

STŘEDOČESKÝ KRAJ
KRAJSKÝ ÚŘAD
ZBOROVSKÁ 11, 150 21, PRAHA 5

Generální projektant:

SUDOP PRAHA

SUDOP PRAHA a.s.
Olšanská 1a, 130 80 Praha 3
tel.: +420 267 094 111
e-mail: praha@sudop.cz

Hlavní inženýr projektu:

Ing. JAN OSTRÝ

| | | | |
|-------------------------------------|--------------------------------------|--------------------------------|-------------------------------|
| Středisko: SILNIC A DÁLNIC | | | |
| Vedoucí střediska: ING. LUKÁŠ JEŽEK | Odpovědný projektant: ING. JAN OSTRÝ | Vypracoval: ING. DANIEL KARFÍK | Kontroloval: ING. PETR HRADIL |

| | | |
|--|---|--|
| Akce: III / 0042 LÍŠNICE, REKONSTRUKCE SILNICE | Číslo smlouvy: 16 282 202 | |
| | Projektový stupeň: PDPS | |
| | Část: SO 120 - ÚPRAVA STÁVAJÍCÍHO SJEZDU V KM 0,620 | |
| | Číslo části: D.1 | |
| Příloha: | Měřítko: 1 : 50 | |
| | Počet formátů: 4 A4 | |
| | Číslo přílohy: 3 | |